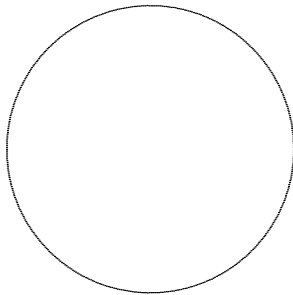




Razítko oprávněné osoby:



|                     |   |   |
|---------------------|---|---|
| Stavebník/Investor: | <b>Správa železnic, státní organizace</b><br>Dlážděná 1003/7, Praha 1 - Nové Město, 110 00<br>IČO: 709 94 234 |  <b>SPRÁVA<br/>ŽELEZNIC</b> |
| Zástupce investora: | <b>OŘ HK, U Fotochemy 259, Hradec Králové 501 01</b>  |   |

|                          |  |   |
|--------------------------|--|---|
| Generální projektant:    | <b>PRODIN a.s.</b><br>K Vápence 2745, 530 02 Pardubice<br>T: +420 466 055 130 IČO: 252 92 161<br>E: info@prodin.cz |  <b>PRODIN</b><br>SKUPINA VENTIO                               |
| Zhotovitel profese:      | <b>ProPMK s.r.o.</b><br>Pasecká 396, 539 44 Proseč<br>T: +420 723 468 588 IČO: 141 44 069<br>E: rousar@propmk.cz   |  <b>ProPMK</b><br>Projektování pozemních a mostních konstrukcí |
| Hlavní projektant (HIP): | Martin Lipenský, DiS.  | Souřadný systém: <b>S-JTSK, B.p.v.</b>  |

|                       |   |   |
|-----------------------|---|---|
| Název stavby/akce:    | <b>"Prostá rekonstrukce trati<br/>v úseku Chrastava - Hrádek<br/>nad Nisou"</b> | Zakázka:<br><b>31/23/1037.208</b>       |
| Místo stavby          | Liberecký kraj<br>TUDU 0941 06 Chrastava - Hrádek nad Nisou                     | Datum:<br><b>09/2024</b>                |
| Název části:          | <b>Mosty, propustky, zdi</b>  | Stupeň dokumentace:<br><b>DSP+PDPS</b>  |
| Název objektu:        | <b>Železniční most v evid. km 12,888</b>  | Označení části:<br><b>D.2.1.4.3</b>     |
| Odpovědný projektant: | Ing. Martin Roušar  | Označení objektu:<br><b>SO 01-20-03</b> |
| Zpracovatel přílohy:  | Ing. Martin Roušar  | Formát:<br>1xA4                         |
| Název přílohy:        | <b>SOUBOR DETAILŮ</b>   | Měřítko:<br><b>1:5, 10</b>              |
|                       |   | Číslo přílohy:<br><b>20</b>             |
|                       |   | Č.paré:                                 |

SEZNAM PŘÍLOH:

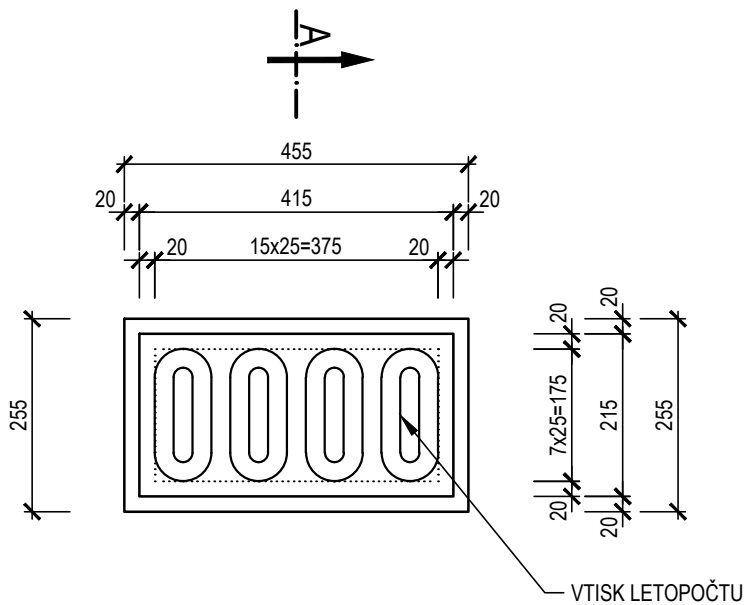
UPRAVENÉ DETAILS PROJEKTOVÉ DOKUMENTACE:

|          |   |        |
|----------|---|--------|
| DETAIL 1 | VTISK LETOPOČTU A LOGA ZHOTOVITELE            | 1 : 10 |
| DETAIL 2 | UKONČENÍ CELOPLOŠNÉ IZOLACE POD ŘÍMSOU MOSTU  | 1 : 10 |
| DETAIL 3 | UKONČENÍ CELOPLOŠNÉ IZOLACE POD ŘÍMSOU KŘÍDLA | 1 : 10 |
| DETAIL 4 | PŘESAHOVÝ SPOJ HYDROIZOLACE                   | 1 : 10 |
| DETAIL 5 | ZKOSENÍ HRANY NA KONCI NOSNÉ KCE              | 1 : 10 |
| DETAIL 6 | DILATAČNÍ SPÁRA PREFABRIKÁTŮ                  | 1 : 5  |
| DETAIL 7 | DILATAČNÍ SPÁRA ŘÍMSY                         | 1 : 5  |

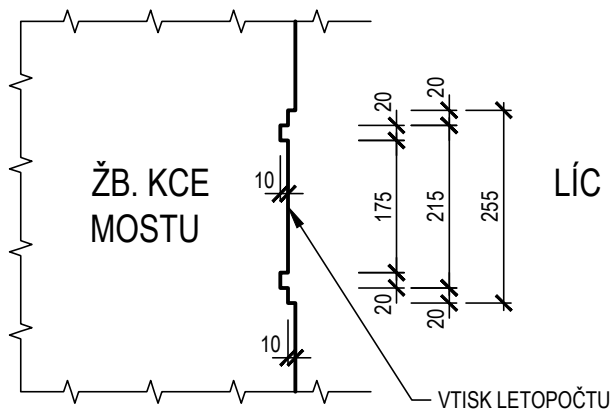
## DETAIL 1 - M 1:10

VTISK LETOPOČTU A LOGA ZHOTOVITELE

POHLED:



ŘEZ - A:



## POZNÁMKA:

- TVAR VTISKU JE ZAKRESLEN JAKO SCHÉMA (VZOR)
- ŠABLONA A TVAR PÍSMU BUDE ODSOUHLASEN OBJEDNATELEM
- LETOPOČET BUDE AKTUALIZOVÁN DLE SKUTEČNÉHO ROKU VÝSTAVBY
- LETOPOČET BUDE PROVEDEN NA ŘÍMSE MOSTU (RESP. POPRSNÍ ŽÍDCE)

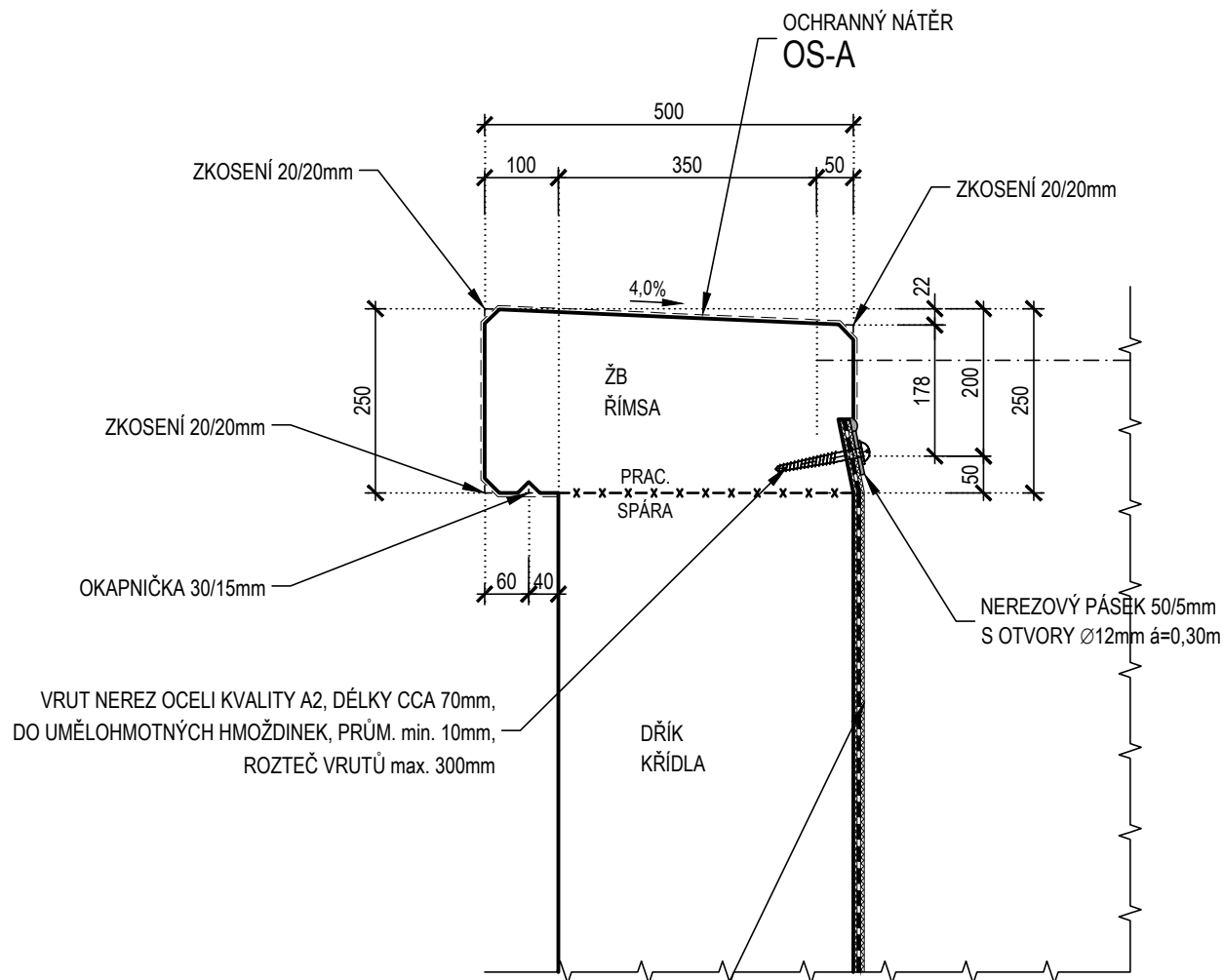
## UKONČENÍ CELOPLOŠNÉ IZOLACE POD ŘÍMSOU MOSTU

- MĚKKÁ OCHRANNÁ VRSTVA Z GEOTEXTÍLIE 500g/m<sup>2</sup>
- ASFALTOVÉ IZOLAČNÍ PÁS Z MODIFIKOVANÉHO ASFALTU
- OCHRANNÁ VRSTVA Z GEOTEXTÍLIE 500g/m<sup>2</sup>

# DETAIL 3 - M 1:10

## UKONČENÍ CELOPLOŠNÉ IZOLACE POD ŘÍMSOU KŘÍDLA

### SVISLÝ ŘEZ:



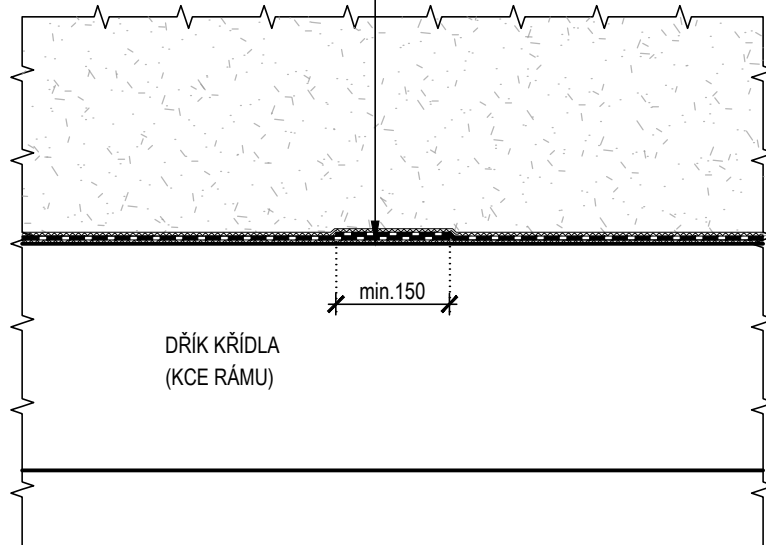
# DETAIL 4 - M 1:10

## PŘESAŘ SPOJŮ HYDROIZOLACE

### SVISLÝ ŘEZ:

SCHVÁLENÉ HYDROIZOLAČNÍ SOUVRSTVÍ - obr. 6 - SVI dle TNŽ 73 6280:

- NÁSYP/ZÁSYP
- MĚKKÁ OCHRANNÁ VRSTVA Z GEOTEXTÍLIE 500g/m<sup>2</sup>
- ASFALTOVÉ IZOLAČNÍ PÁS Z MODIFIKOVANÉHO ASFALTU
- ASFALTOVÉ IZOLAČNÍ PÁS Z MODIFIKOVANÉHO ASFALTU
- OCHRANNÁ VRSTVA Z GEOTEXTÍLIE 500g/m<sup>2</sup>



# DETAIL 5 - M 1:10

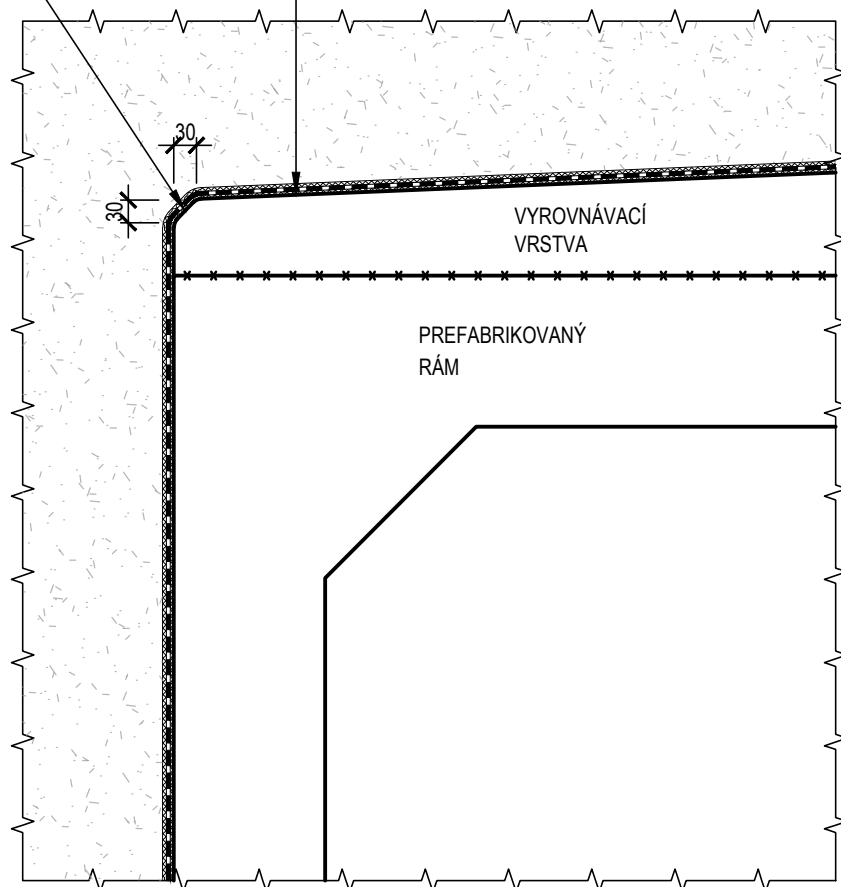
## ZKOSENÍ HRANY NA KONCI NOSNÉ KCE

### SVISLÝ ŘEZ:

SCHVÁLENÉ HYDROIZOLAČNÍ SOUVRSTVÍ - obr. 6 - SVI dle TNŽ 73 6280:

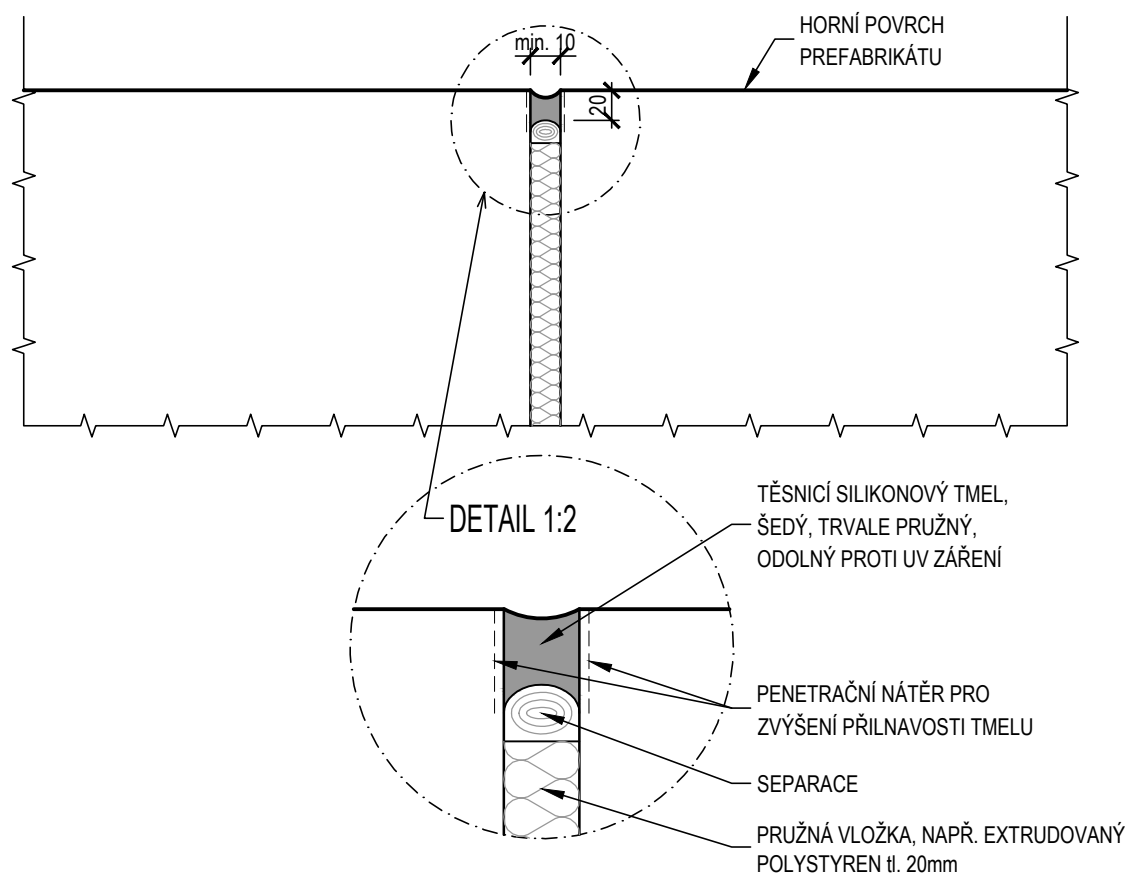
- NÁSYP/ZÁSYP
- MĚKKÁ OCHRANNÁ VRSTVA Z GEOTEXTÍLIE 500g/m<sup>2</sup>
- ASFALTOVÉ IZOLAČNÍ PÁS Z MODIFIKOVANÉHO ASFALTU
- OCHRANNÁ VRSTVA Z GEOTEXTÍLIE 500g/m<sup>2</sup>

ZKOSENÍ min. 30/30mm  
SE ZAOBLENÍM



# DETAIL 6 - M 1:5

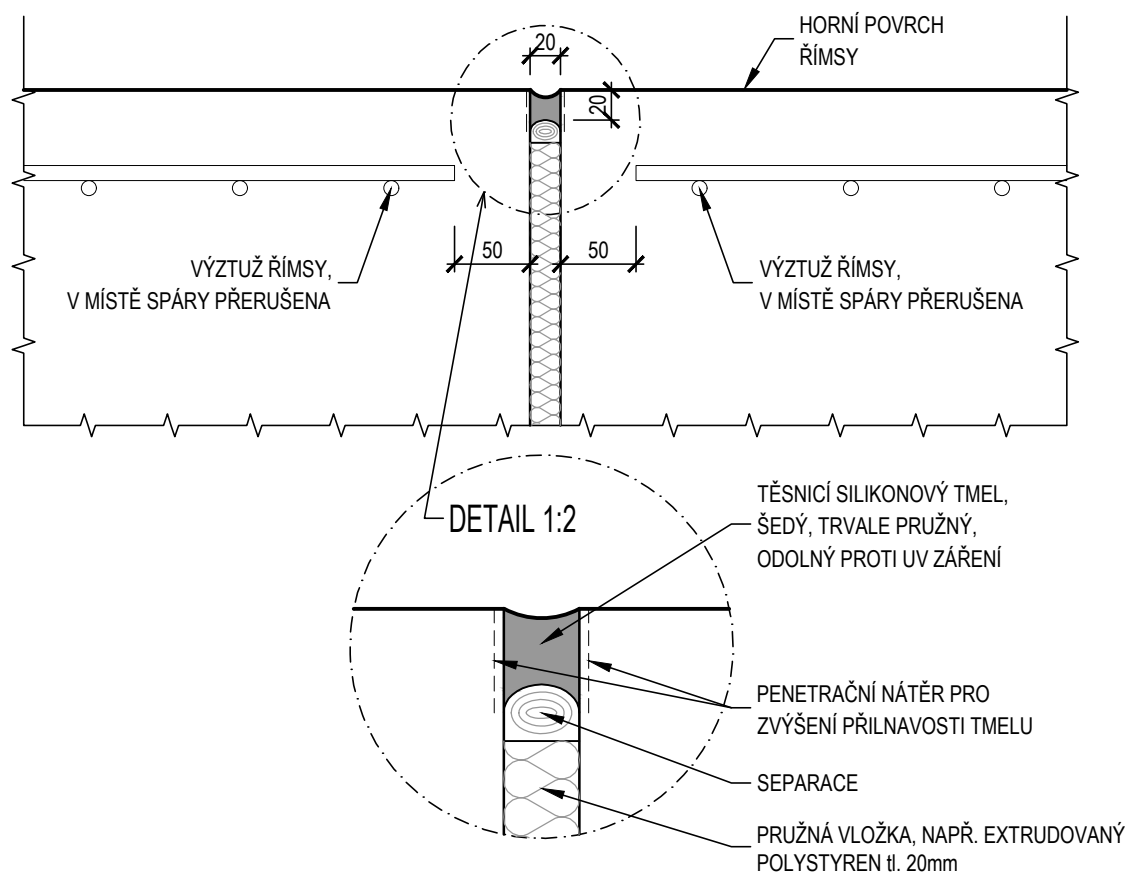
## DILATAČNÍ SPÁRA PREFABRIKÁTŮ





# DETAIL 7 - M 1:5

## DILATAČNÍ SPÁRA ŘÍMSY



## POZNÁMKA:

- ÚPRAVA SPÁRY JE VYKRESLENA PRO HORNÍ POVRCH, STEJNĚ SE PROVEDE I NA BOČNÍCH PLOCHÁCH ŘÍMSY.